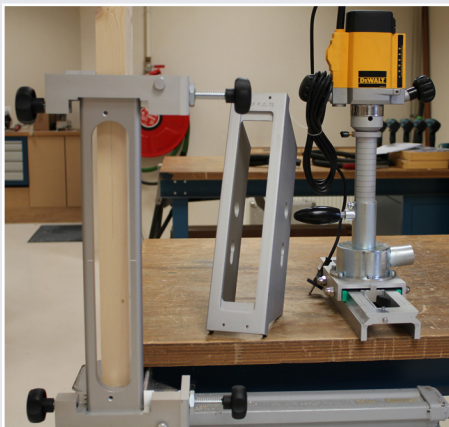




Handleiding (105000) SlotkastenfreesmACHINE



Afb. 1 Moedermal, U-cassette en SlotkastfreesmACHINE (v.l.n.r)

De SlotkastenfreesmACHINE 105000 wordt, i.c.m. de 103000, gebruikt voor het frezen van slotkasten (afb. 1).

Instellen van de 105000:

Werkwijze

1. Plaats de 105000 in de reeds ingestelde Moedermal 103000 en draai de blokkeerknoppen vast (afb. 2).
2. Meet de slotkastlengte op (afb. 3).

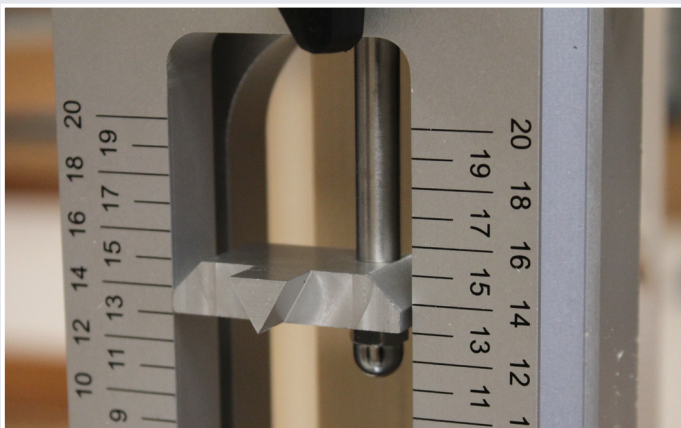


Afb. 2 SlotkastfreesmACHINE gepositioneerd in de Moedermal



Afb. 3 Opmeten slotkastlengte

3. Stel de maat (gemeten bij stap 2), +5 mm extra, in door de maatstaven op de juiste maat te zetten (bijv; 12,5 cm gemeten is beide maatstaven op 13 instellen) (afb. 4 en 5).



Afb. 4 Maat instellen



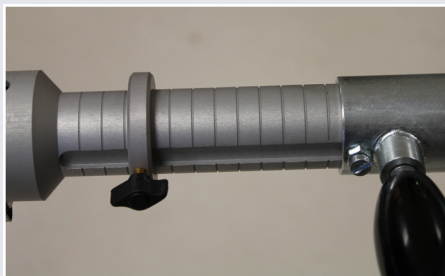
Afb. 5 Maat instellen

4. Druk de freesbeitel tegen het hout (afb. 6).

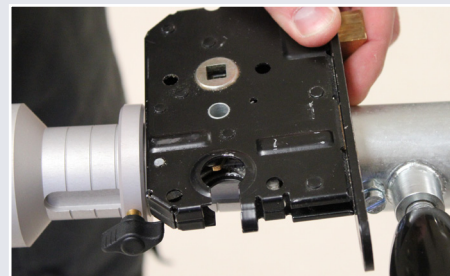
5. Stel de slotkastdiepte in d.m.v. de aanslagring. De breedte per ring is 10 mm (afb. 7 & 8).



Afb. 6 Aanslagpoot tegen onderzijde deur



Afb. 7 Onderzijde Moedermal tegen bovenste maatstreepje



Afb. 8 Positie Moedermal

6. Haal de freesbeitel van het hout af. U bent nu gereed om het freeswerk te verrichten.

7. Frees de slotkastlengte- en diepte in. Zorg ervoor dat u maximaal 3 à 4 mm per slag wegfreest.

Technische specificaties

Slotkastlengtes t/m 210 mm te frezen

Slotkastdieptes t/m 120 mm te frezen

Diverse freesbeitels toepasbaar voor de 105000 Slotkastenfreesmchine, zijn:

405001 Freesbeitel 18 mm

405002 Freesbeitel 16 mm

405003 Freesbeitel 20 mm

405022 Freesbeitel 22 mm

405024 Freesbeitel 24 mm

405025 Freesbeitel 25 mm