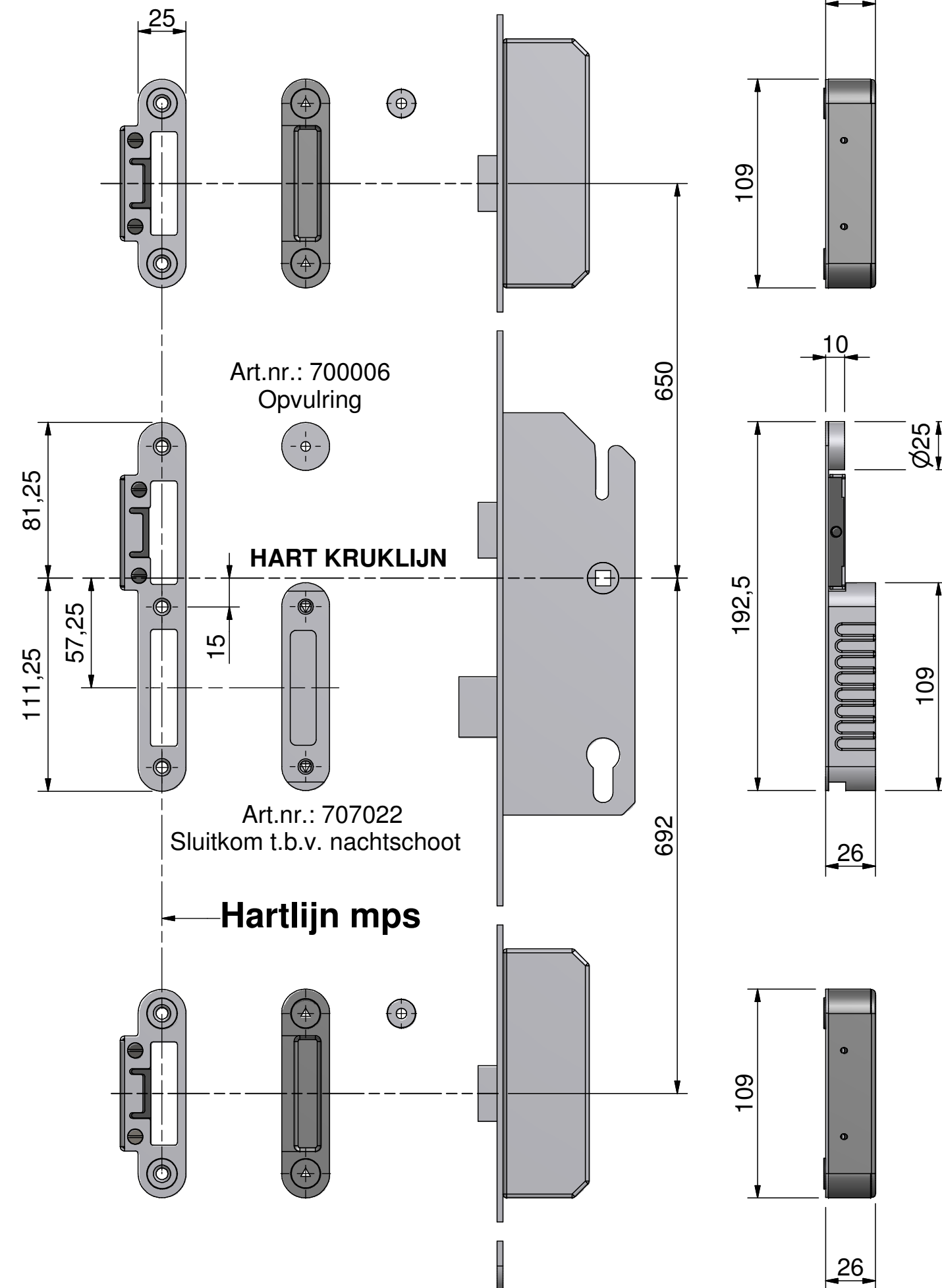


Sluitkomhoogtes

Benodigheden deurkozijn



Advies

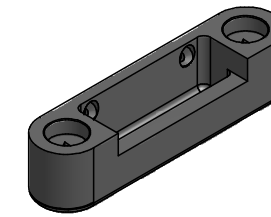
Gebruik schroeven die goedgekeurd zijn door SKH.

De sluitkom t.b.v. de Automatic, is voor de dagschoot van de Meerpuntssluiting zowel onder als boven te gebruiken.

In de sluitkom zijn 2 posities voor de magneet (200089).

Onthoud: De magneet komt altijd aan de bovenzijde sluitkom (707021)

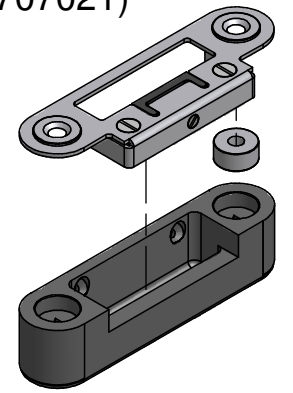
Let op: maten controleren in het werk!



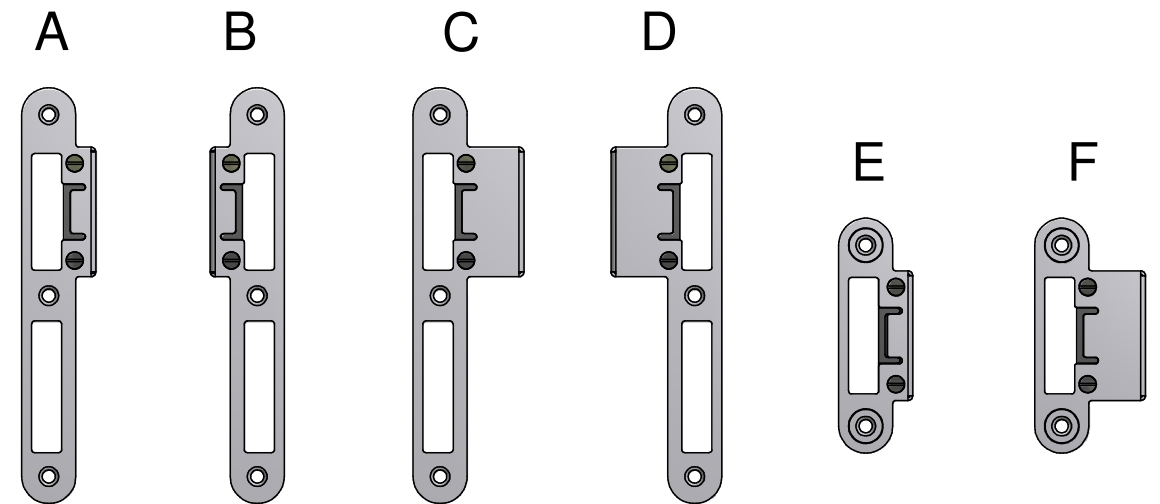
Art.nr.: 707021
Sluitkom t.b.v. Automatic



Art.nr.: 200089
Magneet los



Overzicht sluitplaten					
A = 706380	B = 706390	C = 706400	D = 706410	E = 706420	F = 706430
Korte lip	Korte lip	Lange lip	Lange lip	Korte lip	Lange lip
Din links	Din rechts	Din links	Din rechts	Loop	Loop



Treatment		Units	MM	Roughness	Unspecified tolerances	According to NEN-ISO 1101
Aftertreatment		Not on scale bases	25			
Layer thickness		Reference	(25)	3.2	Dim ± 0.2 Angle ± 0,5°	
Description: Sluitkomhoogtes						
Benodigheden deurkozijn (Automatic)				Projection	Date: 18-1-2011	Date:
					A3	Revision
				00		
Postbus 151 3400 AD IJsselstein, Holland Telephone: 0031 - (0)30 - 6877940 Fax: 0031 - (0)30 - 6875688 E-Mail: HMB@HMBPROFITTOOLS.NL					Sheetsize	Drawing number
						P2011.01.000